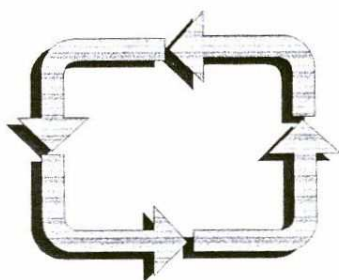


STARBEC s.r.o.

941 10 Tvrdošovce, Dolná 58
Tel., fax.: 035/6492 705, Tel.: 035/6492 805



**Technologický postup
výroby a montáže plastových
roliet**

TECHNOLOGICKÝ POSTUP

VÝROBA VONKAJŠEJ PLASTOVEJ ROLETY

1. Výroba nosnej časti

Podľa veľkosti puzdra (15,17) odrežeme plech hrúbky 0,6 mm na šírku rolety ručnou tabuľovou nožnicou.

Daný plech ohneme podľa výkresu puzdra č.1 na ručnej ohýbačke. Pripravené puzdro spojíme s bočnicou číslo 2 pomocou trubkových nitov číslo 3 a pneumatickej nitovačky tak, že predvrtáme pomocou ručnej elektrickej vrtačky 8 dier o priemere \varnothing 4,2.

Takto pripravený výrobok odmastíme ponorom v odmasťovacom a fosfatizačnom lázni. Po vysušení v sušiackej peci nalakujeme práškovou farbou Pulverlac určenou do exteriéru a následne vypálime vo vypalovacej peci pri teplote 180 až 200 °C 20minút.

2. Príprava pohyblivej časti

Odrežeme osemhrannú rúru č.4 na potrebnú dĺžku. Do navíjacieho kolesa č.5 nalisujeme hriadeľ č.8. Na navíjacie koleso prichytíme zauzlovaním minipásku č.9. Takto pripravené súčiastky zľahka narazíme do osemhrannej rúry č.4

3. Príprava panciera a vodiacej časti

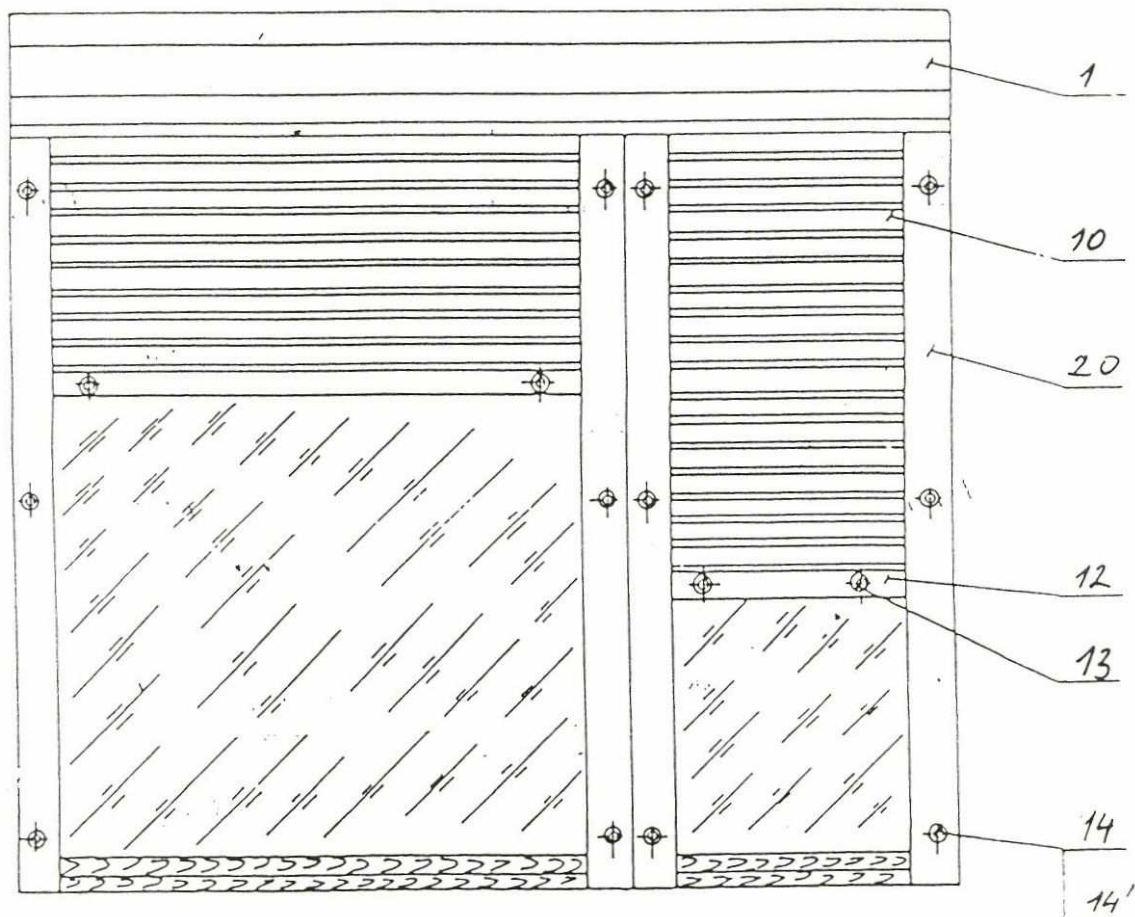
Lišty č. 10 narežeme na potrebnú dĺžku. Ich počet je daný výškou okna a vsunieme ich do seba. Predom pripravenú hliníkovú lištu č.11 do ktorej predvrtáme dve diery \varnothing 4,2 na pripevnenie nárazníku č.13 pomocou skrutky č.12, tiež vsunieme ako posledný diel takto vytvoreného panciera.

Vodiacu koľajnícicu č.20 tiež odrežeme na potrebnú dĺžku a navrtáme do nej otvory vo veľkosti \varnothing 10,2 kde bude táto koľajnícica pomocou upevňovača koľajnícice č.14 upevnená k oknu. Do koľajnícice vložíme uvádzač žalúzia č.15 a pomocou elektrického sponkovača z obidvoch strán upevníme pomocou sponky č.16 ku koľajnícice.

4. Kompletizovanie rolety

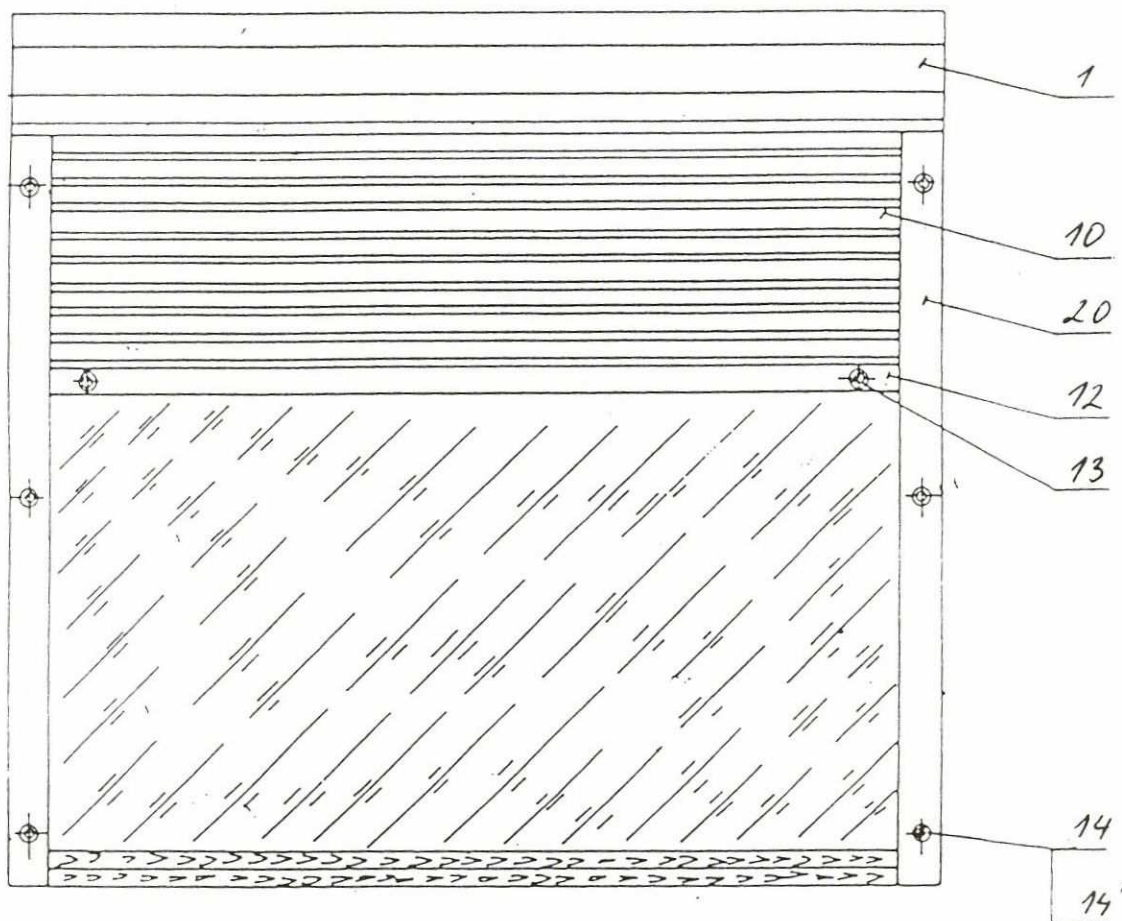
Na otočnú časť osemhrannú rúru č.4 položíme zakrývaci pancier lišta č.10 a pomocou skrutiek č.7 a spojíme napevno. Takto pripravené časti vložíme do nosnej časti tak, že kolečko č.5 s hriadelom č.8 vložíme do diery bočnice č.2. Z druhej strany do kolečka č.6 cez dieru bočnice č.2 nalisujeme hriadeľ č.8 tak aby bol zarovno s bočnicou.

Takto je ukončená fáza výroby plastovej rolety.



VONKAJŠIE PLASTOVE
ROLETY

SB-44



Kreslil: Bédi Juraj

podpis:

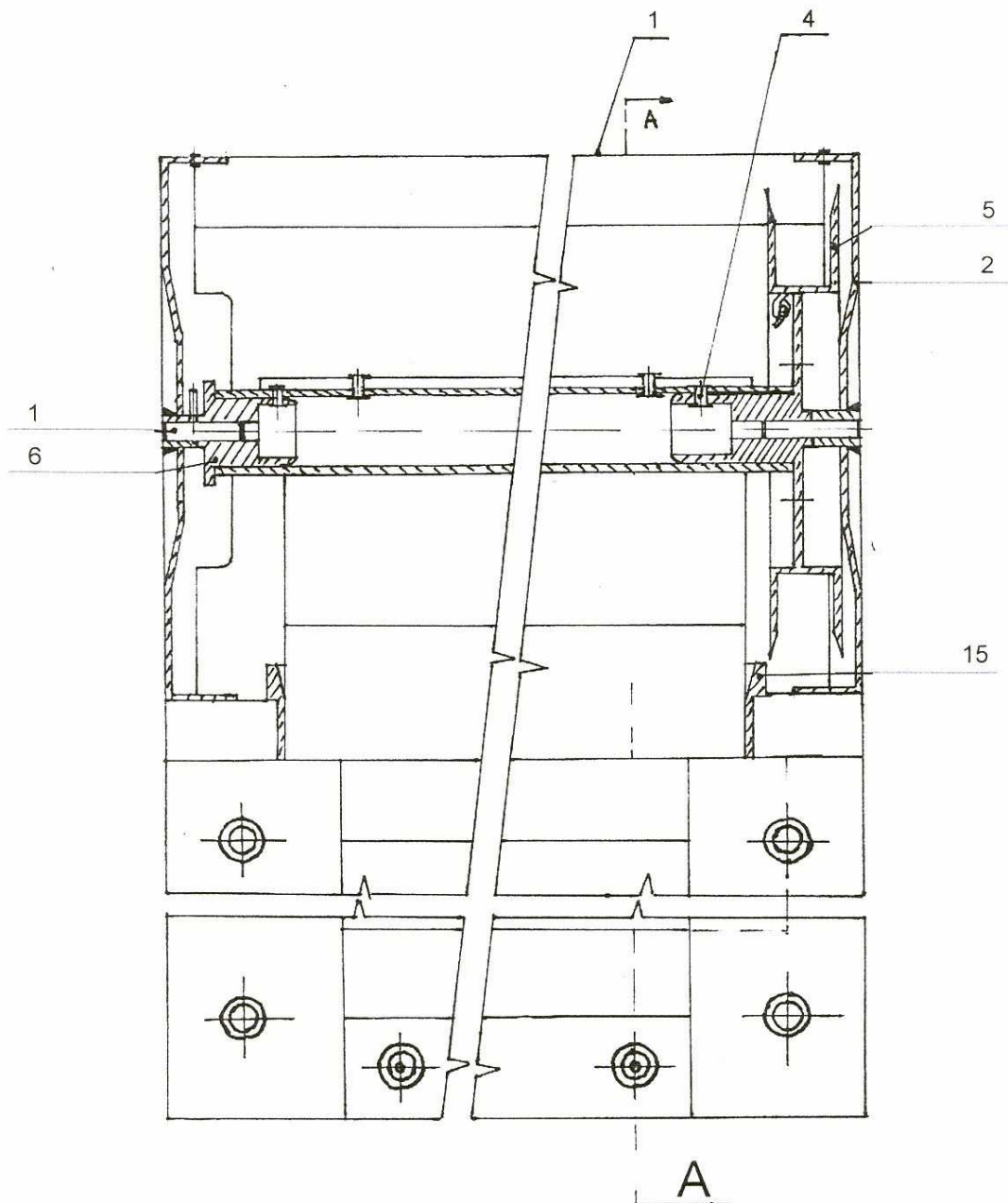
Dátum: 25.2.2003

Počet listov: 2

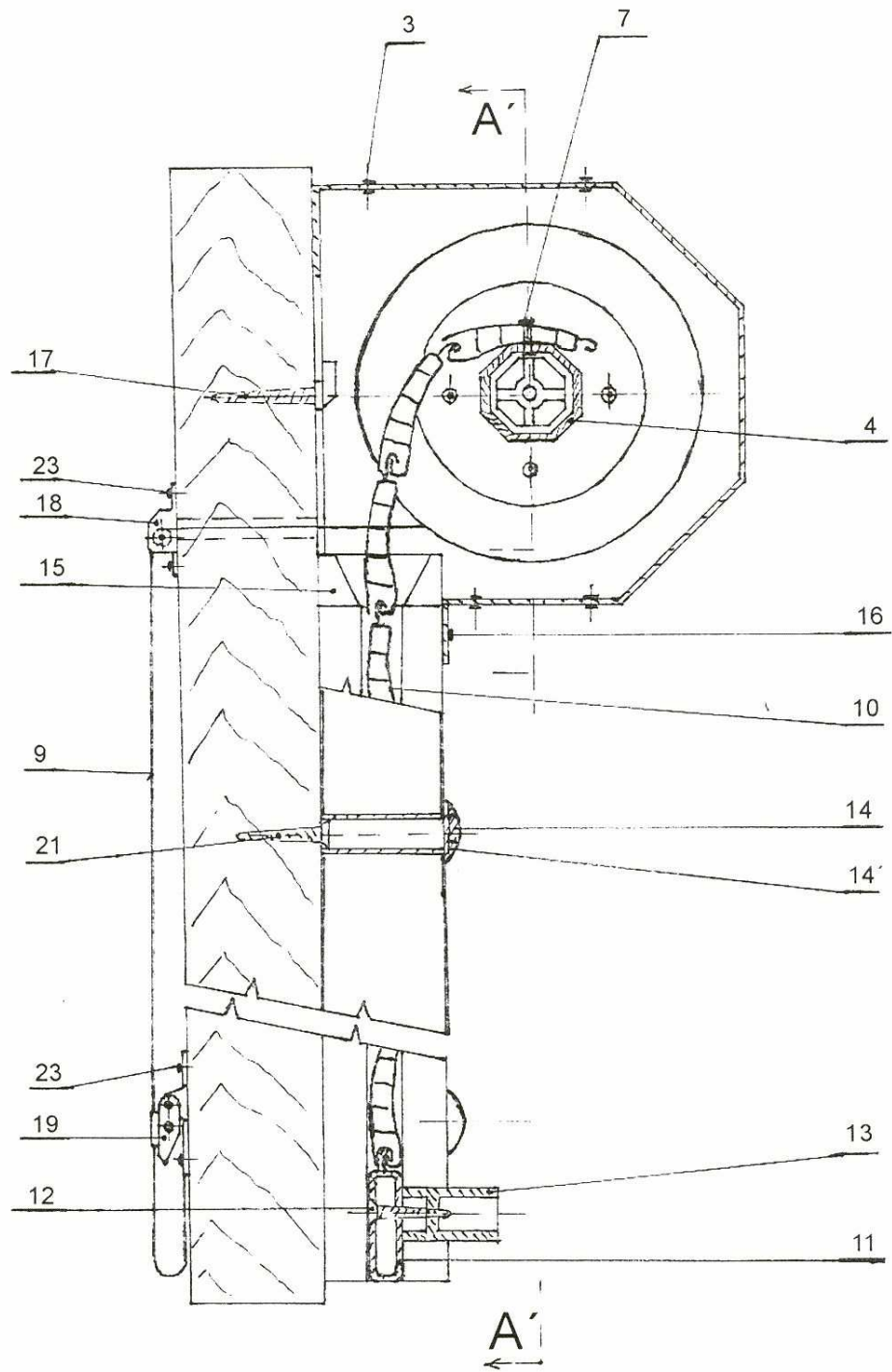
List: 2

VONKAJŠIE PLASTOVE
ROLETY

SB-44



Kreslil: Bédi Juraj	podpis:	Dátum: 25.2.2003	Počet listov: 2	List: 2
VONKAJŠIE PLASTOVE ROLETY			SB-44	



Kreslil: Bédi Juraj

podpis:

Dátum: 25.2.2003

Počet listov: 2

List: 1

VONKAJŠIE PLASTOVE
ROLETY

SB-44

TECHNOLOGICKÝ POSTUP

MONTÁŽ VONKAJŠEJ PLASTOVEJ ROLETY NA OKENNÝ RÁM

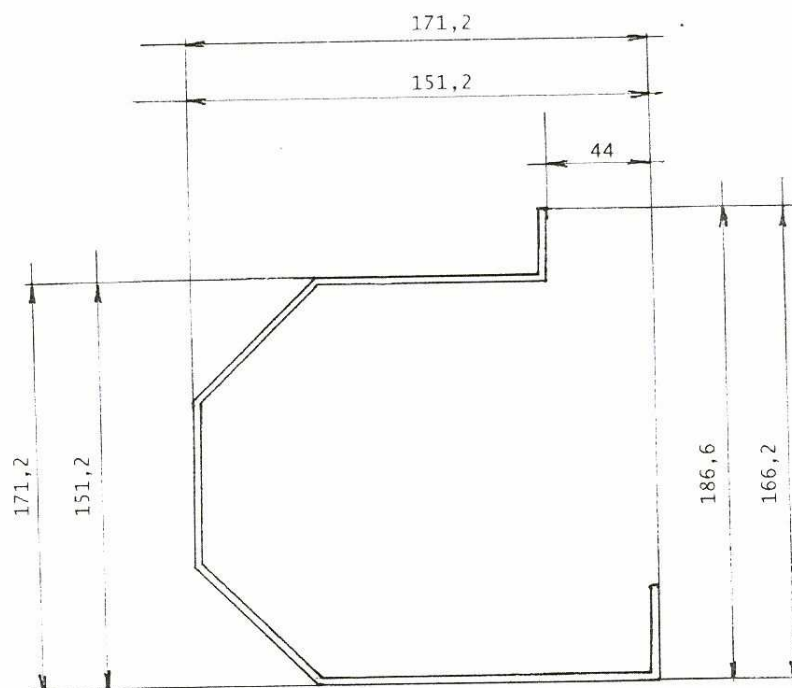
Do okenného rámu otvor pre minipásku č.9 a otvory na upevňovacie skrutky č.17. Do otvorov naskrutkujeme upevňovacie skrutky tak, aby ohnuté časti smerovali vodorovne k sebe. Potom zavedieme minipásku do predvrtaného otvoru a umiestnime vonkajšiu plastovú roletu na skrutky č.17 tak, aby tieto zapadli do otvoru bočnice č.2. Skrutky pootočíme smerom hore a takto je roleta upevnená.

Z vnútornej strany upevníme vývodku č.18 pomocou skrutiek č. 23 do predvrtaných otvorov o priemere \varnothing 2,5. Podobným spôsobom priskrutkujeme aj upevňovač č.19.

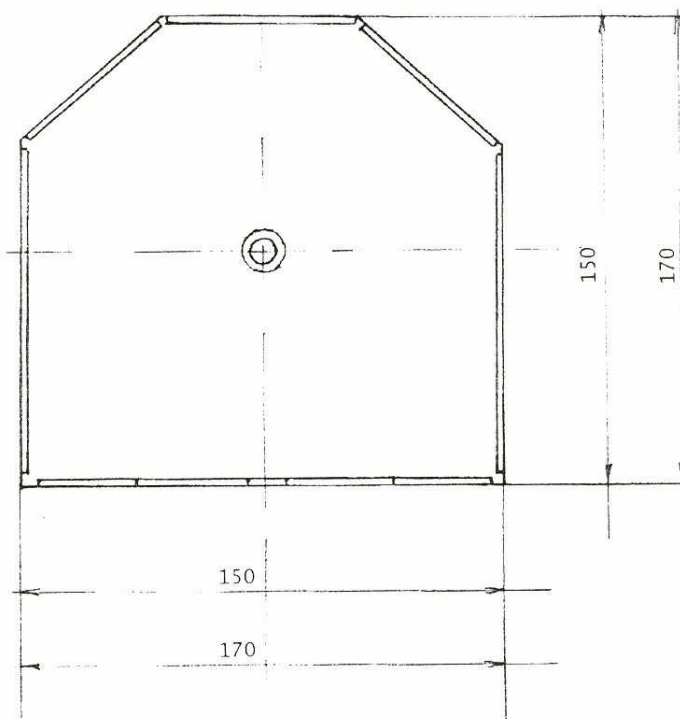
Z vonkajšej strany priskrutkujeme koľajnice č.20 pomocou pripevňovačov č.14 skrutkami č.21 naskrutkovaním do predvrtaných otvorov \varnothing 2,5 na okenný rám. Zaštuplovaním upevňovača č.14 je montáž plastovej rolety dokončená.

Vonkajšie plastové rolety

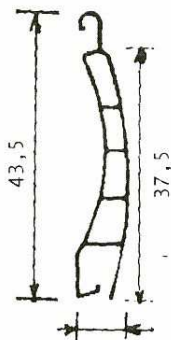
Diel	Číslo výkresu	Názov	Material
1	SB-44/1	Puzdro 15,17	11320
2	SB-44/2	Bočnica 15,17	11320
3		Trubkový nyt	3,9x6
4	SB-44/4	Osemhranná rúra	PVC
5	SB-44/5	Navíjacie koleso	PVC
6	SB-44/6	Zátka	PVC
7		Srob	4x16
8	SB-44/8	Hriadel	11600
9	SB-44/15	Minipáska	Umelé vlákno
10	SB-44/3	Lišta	PVC
11	SB-44/9	Hliníková lišta	Dural
12		Srob	4x25
13	SB-44/10	Nárazník	PVC
14	SB-44/11	Upevňovač kolajnice	PVC
15	SB-44/7	Uvádzač žalúzie	PVC
16		Spona	14x10
17		Skrutka	5x50
18	SB-44/12	Vývodka	11320
19	SB-44/13	Upevňovač	11320
20	SB-44/14	Vodiaca kolajnica	PVC
21		Srob	4x20



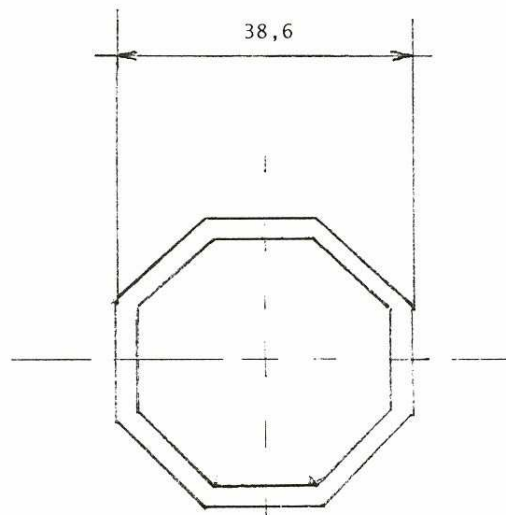
Diel	číslo výkresu	názov	materiál
1	SB -44/1	Púzdro 15,17	11 320



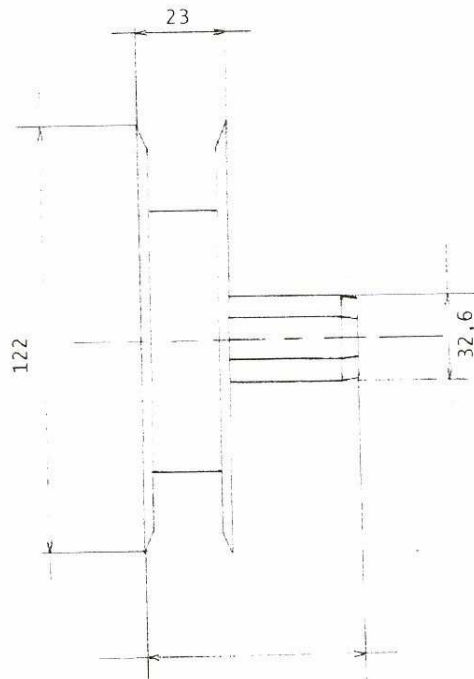
Diel	číslo výkresu	názov	materiál
2	SB -44/2	Bočnica 15,17	11 320



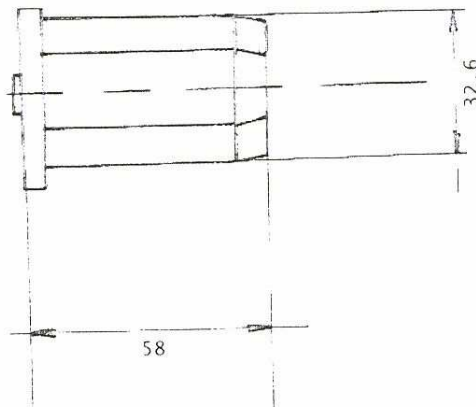
Diel	číslo výkresu	názov	materiál
3	SB -44/3	Lišta	PVC



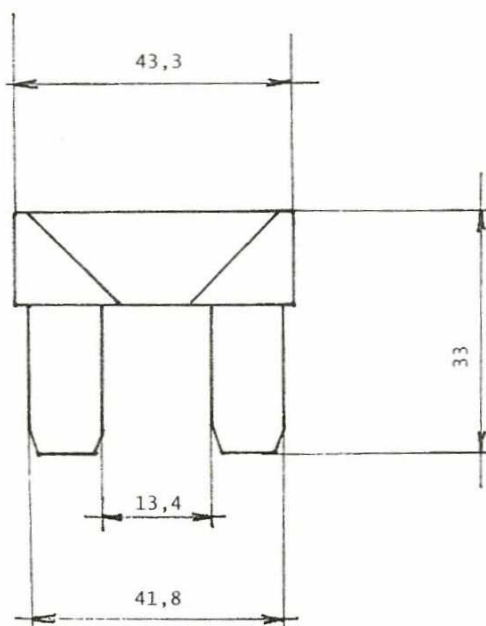
Diel	číslo výkresu	názov	materiál
4	SB -44/4	Osemhranná rúra	PVC



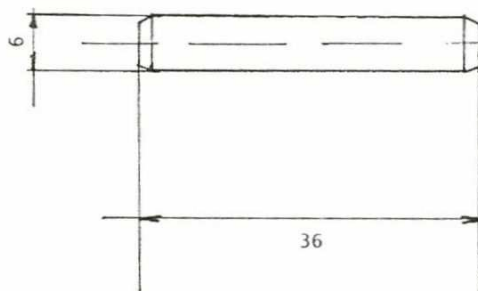
Diel	číslo výkresu	názov	materiál
5	SB -44/5	Navijacie kolečko	Tatrén PD140



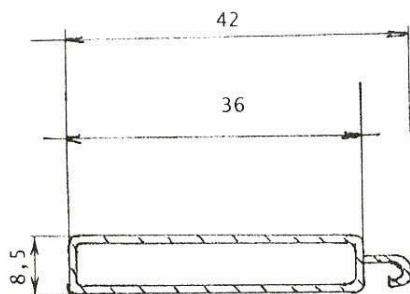
Diel	číslo výkresu	názov	materiál
6	SB -44/6	Zátka	Tatrén PD140



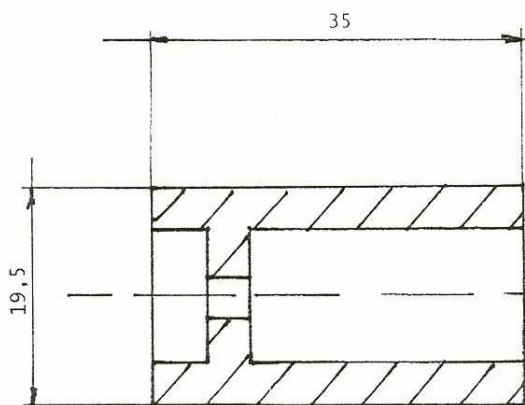
Diel	číslo výkresu	názov	materiál
7	SB -44/7	Prívoka	Tatrén PD140



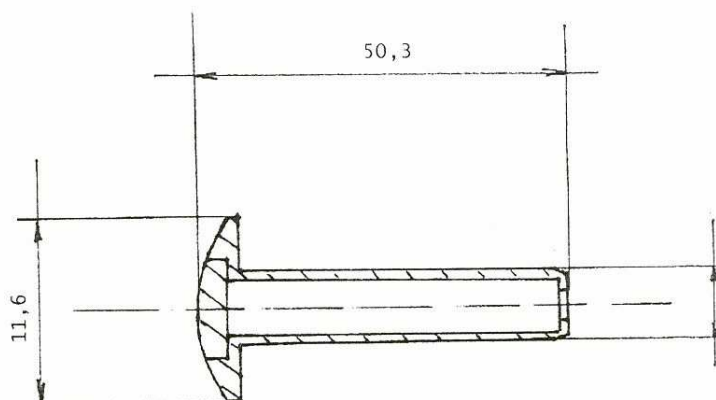
Diel	číslo výkresu	názov	materiál
8	SB -44/8	Hriadef	11 600



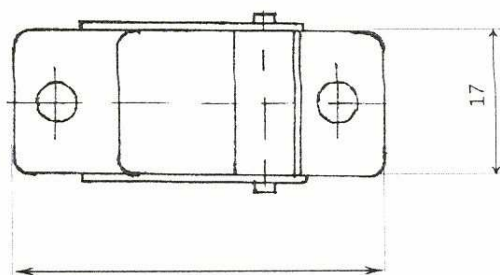
Diel	číslo výkresu	názov	materiál
9	SB -44/9	Hliníková lišta	Dural



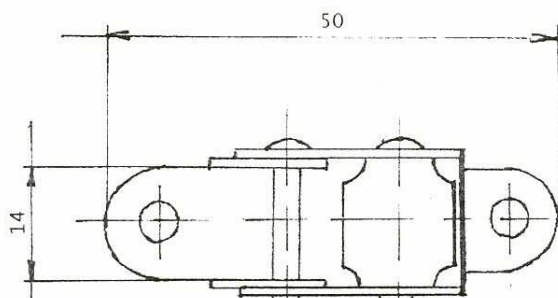
Diel	číslo výkresu	názov	materiál
10	SB -44/10	Nárazník	Tatrén PD140



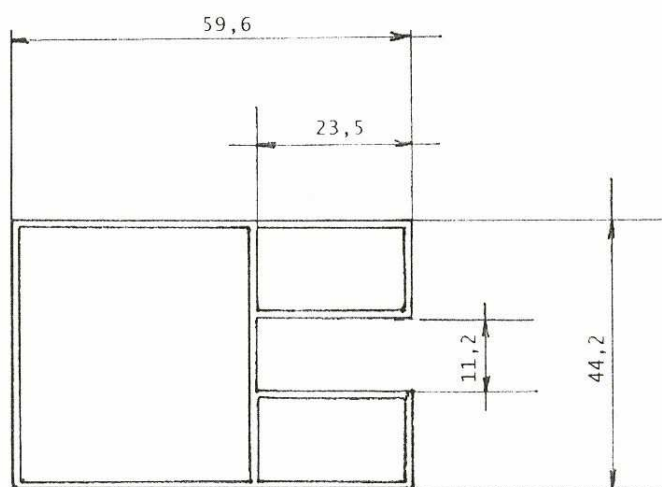
Diel	číslo výkresu	názov	materiál
11	SB -44/11	Upevňovač koľajníc	Tatrén PD140



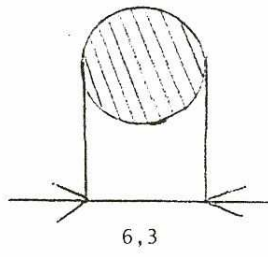
Diel	číslo výkresu	názov	materiál
12	SB -44/12	Vývodka	11 320



Diel	číslo výkresu	názov	materiál
13	SB -44/13	Upevňovač	11 320



Diel	číslo výkresu	názov	materiál
14	SB -44/14	Vodiaca kofajnica	PVC



Diel	číslo výkresu	názov	materiál
15	SB -44/15	Minipáska	Umelé vlákno